



АДМИНИСТРАЦИЯ ГОРОДА ПЕРМИ
ДЕПАРТАМЕНТ ЗЕМЕЛЬНЫХ ОТНОШЕНИЙ

РЕШЕНИЕ

о размещении объектов № 820 от 30.04.2019

г. Пермь, ул. Сибирская, 15

Департамент земельных отношений администрации города Перми в соответствии с пунктом 3 статьи 39.36 Земельного кодекса Российской Федерации, Положением о порядке и условиях размещения объектов на землях или земельных участках, находящихся в государственной или муниципальной собственности, на территории Пермского края без предоставления земельных участков и установления сервитутов, утвержденным постановлением Правительства Пермского края от 22.07.2015 № 478-п

разрешает ОАО «МРСК Урала» (ИНН 6671163413, ОГРН 1056604000970, место нахождения: 620026, Свердловская область, г.Екатеринбург, ул. Мамина-Сибиряка, д. 140)

размещение объекта: КТП 10/0.4 кВ, ВЛ-10кВ, установка приборов учета э/э; Реконструкция КВЛ-10кВ Шанхай, входящих в ЭСК ПС 110кВ Тракторная, для электроснабжения садовых участков (37шт) по адресу: Пермский край, г. Пермь, Свердловский район, п. Новые Ляды

на землях: государственная собственность на которые не разграничена

на срок 11 месяцев

местоположение: Пермский край, г. Пермь, Свердловский район, п. Новые Ляды

способ размещения объекта: надземный

Территория, согласно схеме, расположена в зоне с особым условием использования территорий: охранный зона объектов электросетевого хозяйства.

ОАО «МРСК Урала»:

1. Соблюдать порядок использования земельных участков, установленный постановлением Правительства Российской Федерации от 24.02.2009 № 160 «О порядке установления охранных зон объектов электросетевого хозяйства и особых условий использования земельных участков, расположенных в границах таких зон»;

2. В соответствии с пунктом 7(2) Положения о порядке и условиях размещения объектов на землях или земельных участках, находящихся в государственной или муниципальной собственности, на территории Пермского края без предоставления земельных участков и установления сервитутов, утвержденного Постановлением Правительства Пермского края от 22.07.2015 № 478-п, представить в департамент земельных отношений администрации

города Перми в течение 1 месяца с момента размещения объектов материалы контрольной геодезической съемки размещенных объектов на бумажном и электронном носителях на безвозмездной основе.

В соответствии со статьей 20¹ Закона Пермского края от 14.09.2011 № 805-ПК «О градостроительной деятельности в Пермском крае» ОАО «МРСК Урала»:

Не позднее чем за 10 рабочих дней до начала строительства и (или) реконструкции безвозмездно передает в департамент градостроительства и архитектуры администрации города Перми один экземпляр копий разделов проектной документации, предусмотренных пунктом 1 части 12 статьи 48 Градостроительного кодекса Российской Федерации;

В течение 10 рабочих дней после окончания работ по строительству, реконструкции безвозмездно передать в департамент градостроительства и архитектуры администрации города Перми схему, отображающую расположение объекта и сетей инженерно-технического обеспечения, подписанную застройщиком (техническим заказчиком), с приложением текстового и графического описания местоположения границ охранной и санитарно-защитной зоны, перечень координат характерных точек границ такой зоны.

Приложение: схема предполагаемых к использованию земель или части земельного участка на 2 л. в 1 экз.

Начальник отдела предоставления
земельных участков по работе
с юридическими лицами

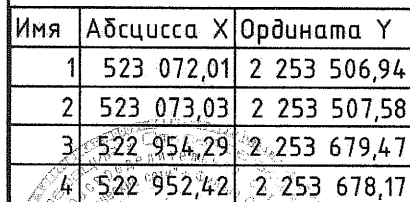


Н.М. Санникова

Объект: "Строительство КТП10/0,4кВ, ВЛ-10кВ, установка приборов учета э/э; Реконструкция КВЛ-10кВ Шанхай, входящих в ЭСК ПС 110кВ Тракторная, для электроснабжения садовых участков (37шт) по адресу: Пермский край, г. Пермь, Свердловский район, п.Новые Ляды (кад.№59:01:511542)"

Категория: –

Macamada 1:500



3-4 смежная граница с кадастровым кварталом 59:01:5110047

Белозуб М. З.

POST 59AA 70P1264 am 29.01.2019

Схема предполагаемых к использованию земель или части земельного участка

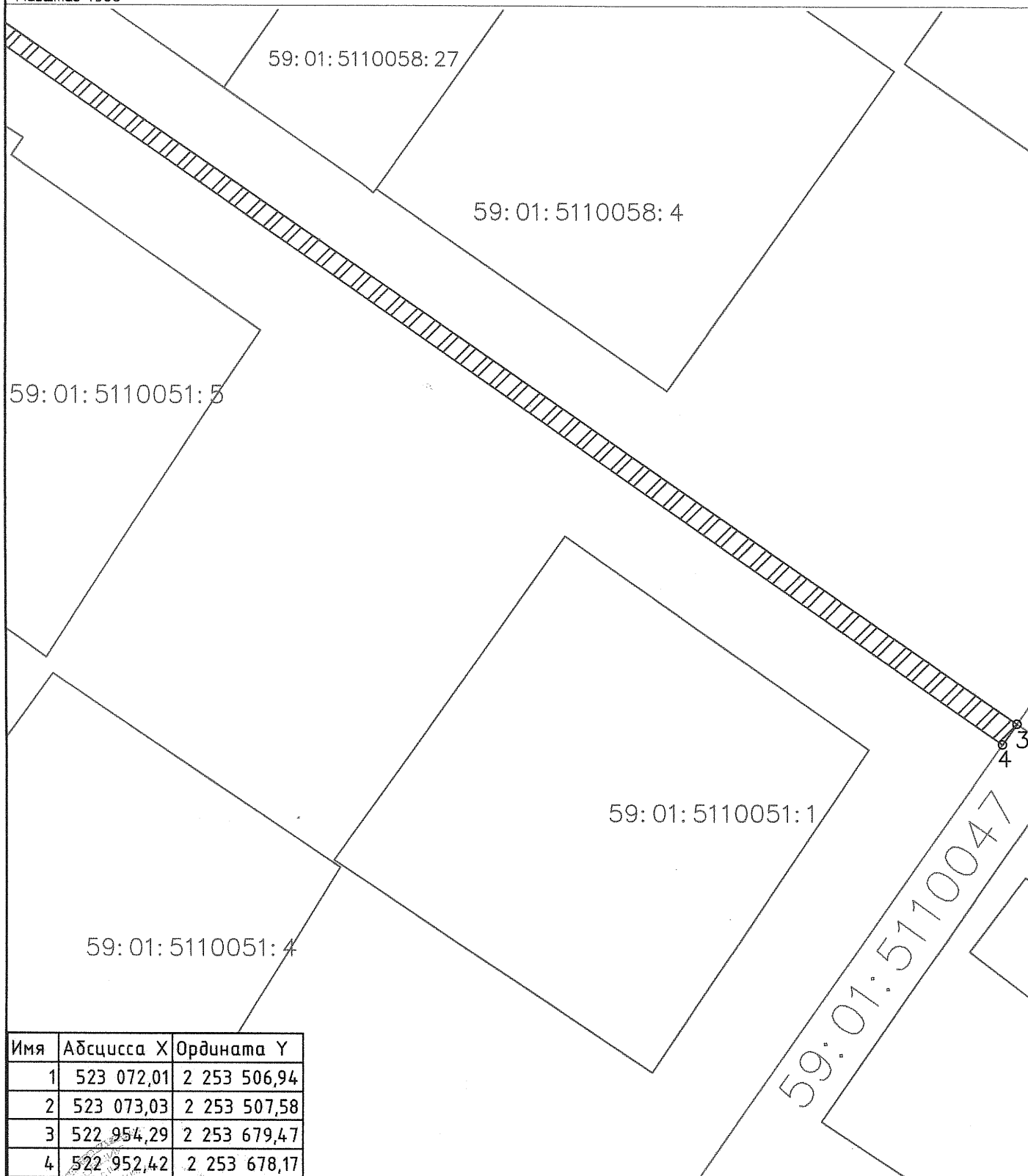
Объект: "Строительство КТП10/0,4кВ, ВЛ-10кВ, установка приборов учета э/э; Реконструкция КВЛ-10кВ Шанхай, входящих в ЭСК ПС 110кВ Трактовая, для электроснабжения садовых участков (37шт) по адресу: Пермский край, г. Пермь, Свердловский район, п.Новые Ляды (кад.№59:01:511542)"

Местоположение: Пермский край, г. Пермь, р-н Свердловский, п. Новые Ляды, номер кад. квартала (59:01:5110051)

Категория: -

Площадь земельного участка: 364 м2

Масштаб 1:500



Условные обозначения:

59:01:5110051 - номер кадастрового квартала

8 - номер учтенного земельного участка

391 - испрашиваемый земельный участок

н1, 1 - характерная точка границы, сведения о которой позволяют

----- граница смежного земельного участка

----- граница земель, предполагаемых к использованию

1-2 смежная граница с кадастровым кварталом 59:01:5110052

2-3 смежная граница с кадастровым кварталом 59:01:5110058

3-4 смежная граница с кадастровым кварталом 59:01:5110047

Заявитель: Филиппов МВ

2018 26 МА 2981320 от 29.01.2018